



Mission Locale  
Picardie Maritime

HAUTS-DE-FRANCE

---

# LE PROJET ASSOCIATIF DE LA MISSION LOCALE DE LA PICARDIE MARITIME

## 2021-2025

Adresse

82 rue Saint Gilles,  
80100 Abbeville

Numéro de téléphone:

03 22 20 14 14



# Préambule

Depuis 20 ans, la société a évolué et notre association n'a cessé de se développer pour améliorer les conditions d'accompagnement des personnes en insertion socio-professionnelle. Dans le projet associatif 2021-2025, nous voulons réaffirmer notre identité, nos valeurs, nos missions et notre souhait d'évoluer, de nous adapter et de progresser.

La Mission Locale Picardie Maritime est positionnée comme un acteur majeur de l'accompagnement des personnes en insertion mais également comme un acteur volontariste de l'accès à l'emploi et à la formation dans le cadre de la co-construction d'une société inclusive permettant la réussite de tous.

Intervenant sur 162 communes de l'ouest du département de la Somme, la Mission Locale Picardie Maritime dispose de deux sites d'accueil à Abbeville et Friville-Escarbotin ainsi que de 8 tiers lieux répartis sur l'ensemble du territoire afin de favoriser la rencontre avec les jeunes. Cette portée géographique large permet ainsi de pallier les disparités territoriales et toucher des personnes originaires de communes excentrées ou dans l'incapacité de se déplacer ainsi que des personnes résidant dans les quartiers prioritaires de la politique de la ville.

Dans un souci permanent d'étendre et de diversifier ses actions et activités en faveur de son public, la Mission Locale Picardie Maritime développe depuis plus de 20 ans, en tant que porteur ou partenaire, des opérations européennes destinées à accompagner les jeunes vers plus d'autonomie et de mobilité. Dans le cadre d'un partenariat pilote avec le Conseil Québécois de la Coopération et de la Mutualité, nous développons également une démarche basée sur l'apprentissage coopératif avec la création de l'Institut Jeune COOP.

Pour répondre aux besoins de son public, notre structure développe des actions spécifiques et innovantes couvrant des thématiques incluant l'emploi, l'orientation professionnelle et la formation. Des solutions relatives à la santé, au logement, à la culture, aux loisirs et à la mobilité peuvent également être envisagées et proposées, offrant ainsi une palette d'outils complète et adaptable au cas par cas.

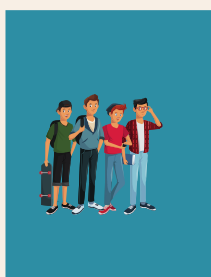
Ce projet s'adresse donc à l'ensemble des acteurs de la Mission Locale Picardie Maritime. Fondé sur notre histoire et orienté vers le futur, il établit une vision fédératrice pour les années à venir.

L'association est régie par la loi 1901. Elle évolue dans le cadre des dispositions liées aux organismes à but non lucratif. Un conseil d'administration et un bureau définissent la politique et les évolutions stratégiques de l'association dans la conformité des statuts. Chaque année se réunit l'assemblée générale. Y sont présentés les rapports d'activités financiers et d'orientation.

Cette association a pour but de créer et d'animer la Mission Locale créée en 1er mai 2000 en vertu des dispositions de l'ordonnance numéro 82273 du 29 mars 1982 relative aux mesures destinées à l'insertion professionnelle et sociale des jeunes et de la loi du 19 décembre 1989.

L'association se compose de 5 collèges formés de personnes physiques et morales. 1er collège : élus et représentants des collectivités locales. 2ème collège : représentants des services publics et des organismes concernés par l'insertion des jeunes (par voie consultative). 3ème collège : partenaires économiques et sociaux. 4ème collège : organismes et associations qui déclarent leur intérêt à l'objet de la Mission Locale. 5ème collège : personnalités qualifiées qui déclarent leur intérêt à l'objet de la Mission Locale.

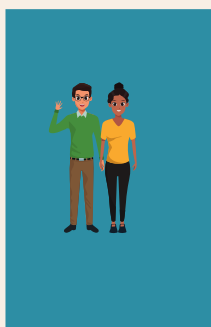
## Notre structure s'appuie sur 3 services



Un service Jeune en charge de l'accueil, de l'orientation et de l'accompagnement des publics cibles, pour la validation d'un projet professionnel afin de favoriser l'accès à l'emploi et à la formation.



Un service Développement et Innovation intervenant sur les volets, aides à l'emploi, développement de projets innovants au niveau local, national, Européen et international ainsi que dans le cadre de partenariats avec les acteurs économiques du territoire.



Un service Plan pour l'Insertion et l'Emploi/ Maison de l'Emploi et de la Formation en responsabilité de l'orientation, de l'accompagnement vers l'emploi et de la formation des publics adultes suivis par l'association.

Pour mener à bien ces activités et répondre aux objectifs cités précédemment notre structure met en œuvre un partenariat actif composé de représentants des services publics, d'élus et de représentants des collectivités territoriales, de partenaires économiques et sociaux, de partenaires européens et internationaux.



L'association véhicule des valeurs : de **non-discrimination**, d'**égalité des chances**, d'**humanisme**, de **citoyenneté**, de **respect**, de **dignité**, d'**inclusion** et d'**ouverture au monde**.

La valorisation de la personne, de ses compétences est au centre de notre démarche, tout comme les notions d'anticipation et d'adaptation active.

Le projet associatif de la Mission Locale vise à :

- accueillir, informer, accompagner et orienter les publics jeunes et adultes à concevoir un projet d'insertion professionnelle.
- promouvoir et valoriser l'épanouissement au sens large du terme des personnes accompagnées vers l'emploi et la formation.
- adapter les méthodes pédagogiques de la structure aux évolutions sociétales.
- assurer une fonction d'observatoire de la situation des publics cibles et un diagnostic partagé avec tous les acteurs concernés.
- appuyer les territoires dans leurs démarches de prospective socio-économique.
- initier et développer des projets innovants.
- favoriser le partenariat et l'ouverture d'esprit à l'Europe et à l'international.

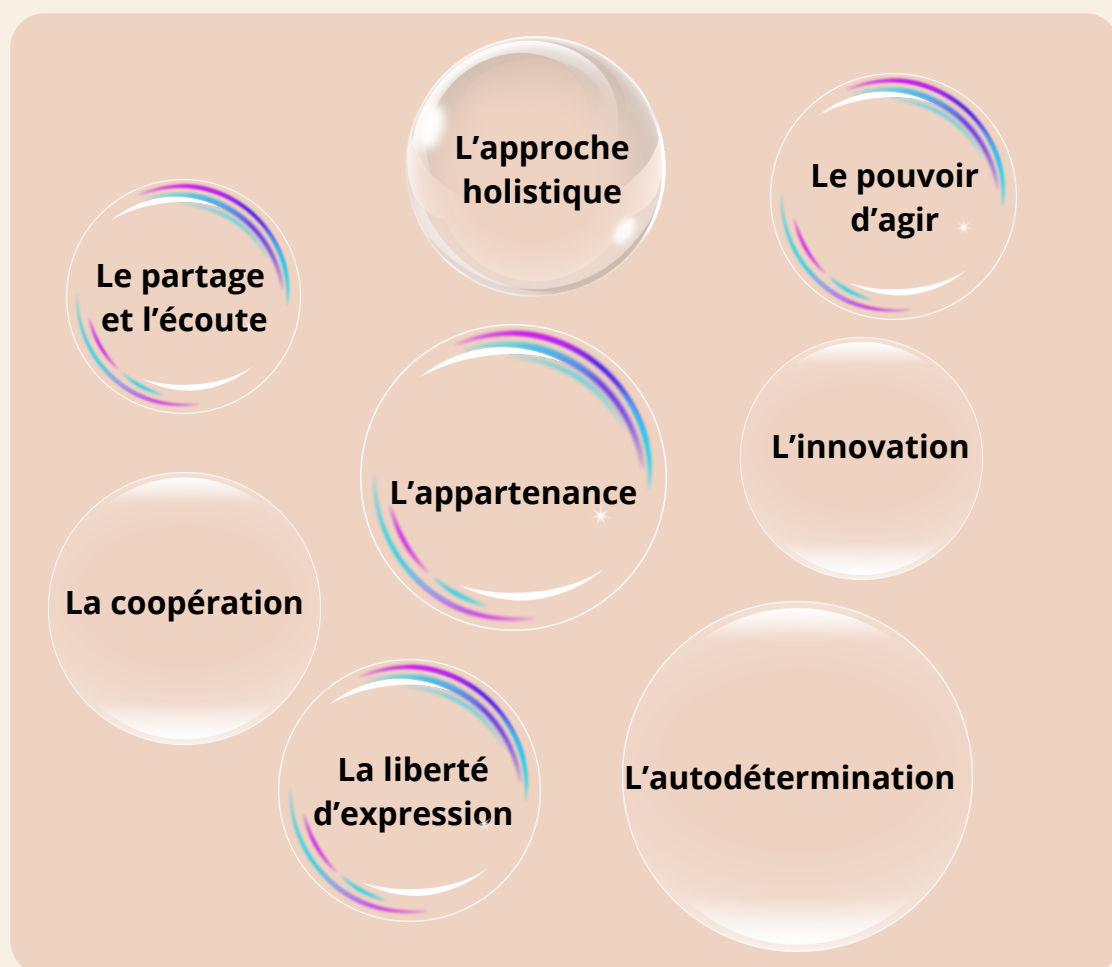
# Les principes généraux

# L'identité associative

## Les orientations

## Les valeurs

## Les objectifs



### **Pour réfléchir à la Mission Locale du futur :**

- Anticiper les mutations économiques et sociales afin de réfléchir pour la mise en œuvre des solutions nouvelles adaptées aux besoins repérés dans le cadre d'une offre de service interactive.
- S'appuyer sur un maillage de type "tiers lieux" afin de permettre aux personnes de bénéficier de l'intégralité de l'offre de services de la structure et de maintenir un service de proximité.
- Intégrer et utiliser dans le développement de la Mission Locale la digitalisation des outils et des modes de communication en favorisant l'accès au numérique pour les publics cibles mais également pour l'outillage de la structure et sa montée en compétence.
- Proposer aux bénéficiaires et apprenants d'interagir dans les modalités d'évolution de la structure via la mise en place d'actions co construites pilotées par le Living Lab.





**Pour harmoniser les pratiques d'accompagnement :**

- Mutualiser les outils et les méthodes afin de promouvoir la mixité des publics dans le cadre de la mise en place d'actions dédiées.
- Proposer une offre de services ouverte, homogène et décloisonnée, permettant la mise en œuvre de passerelles vers l'emploi, la formation, le développement personnel tout en favorisant de manière transversale l'esprit d'entreprendre et la coopération.

### **Pour faciliter les approches innovantes :**

- Créer un Living Lab en charge du management de l'ingénierie pédagogique de l'association afin de répondre aux problématiques repérées soit dans le cadre de l'accompagnement ou soit via des retours des territoires.
- L'innovation et plus particulièrement l'innovation sociale tient une place prépondérante dans le modèle de développement de notre établissement. L'association des territoires dans la démarche de prospection permettant un repérage facilité des besoins et activités à mener.
- L'ouverture de la Mission Locale à l'Europe et à l'international représente un axe fort d'accroissement des opportunités en matière de déploiement de projets pilotes tels que l'entreprenariat coopératif.

### **Pour proposer et développer un management durable de la Mission Locale :**

- Former les salariés de la structure à de nouvelles techniques d'accompagnement telles que le coaching afin de donner la possibilité aux collaborateurs de monter en compétence et également d'optimiser le service rendu. La formation tout au long de la vie représente un levier fort pour l'évolution de l'association et l'atteinte de ses objectifs.
- Le cadre de vie au travail est un facteur fort de réussite, vecteur d'épanouissement et de performance professionnelle. Tous ces éléments constituent la colonne vertébrale d'un accompagnement performant de nos publics. Le rôle social de l'entreprise, de l'association dans le cas présent est un facteur clef pour l'évolution de l'établissement dans un futur proche.
- Le recours à des procédés tels que le marketing social permet de trouver des solutions innovantes et différentes répondant à des besoins repérés ou en demande tant au niveau des collaborateurs que des publics. L'utilisation de la gouvernance collégiale est également un outil intéressant de management ouvert permettant à l'association de rester connectée à ses publics.



**Pour intégrer les publics dans la vie de la structure :**

- Renforcer et pérenniser une approche participative et coopérative au sein de la structure en s'appuyant sur la parole et le vécu des personnes accompagnées.
- Utiliser et valoriser les différents facteurs d'implication des bénéficiaires en donnant la possibilité aux publics de prendre part au processus de décision. Afin d'optimiser les résultats issus de la capitalisation des informations, il s'agira de les intégrer dans la démarche stratégique globale de la structure dans le cadre du Living Lab et de l'Institut Jeune COOP.

**Pour diversifier les sources de financement :**

- Afin d'assurer la réalisation des orientations, activités et actions citées précédemment, il est nécessaire de s'orienter vers une consolidation des financements existants mais également vers leur diversification. Tels que : le mécénat, la réalisation de prestations externes, la taxe d'apprentissage, fonds Européens...
- Ces financements complémentaires permettront à l'association de renforcer ses fonds propres et ainsi de financer des projets proposés par des collaborateurs de la structure ou des publics porteurs d'idées.

# Notre plan d'action 2021 - 2025



Une association engagée et investie dans son territoire :  
Renforcer la présence de l'association au sein des réseaux locaux et développer des stratégies d'alliance afin de mutualiser des ressources pour renforcer les capacités d'action.



Une association laboratoire de l'ingénierie et de l'innovation sociale :  
La capacité d'innovation fait partie de l'A.D.N. de notre structure. Elle se matérialise par des dynamiques d'expérimentation telles que la création d'un Living Lab ou d'un institut coopératif.



Une association investie dans la formation tout au long de la vie et le bien-être au travail de ses collaborateurs :  
Formation au métier de coach professionnel, aménagement et végétalisation des locaux ainsi que du temps de travail dans le cadre de la semaine de 4 jours.

# Notre plan d'action 2021-2025



Une association à l'écoute des évolutions et des mutations de la société :  
Evolution permanente de l'offre de services de la structure à destination des publics cibles et du territoire.



Une association ouverte à l'Europe et à l'internationale :  
Développement de projets de mobilité Européenne Erasmus + et de projets de transferts d'innovation Erasmus + et Interreg.



Une association respectueuse de l'environnement et du développement durable :  
Mise en place d'actions d'information, de sensibilisation et expérimentation de nouveaux procédés et approches coopératives.

# Notre plan d'action 2021-2025



Une association investie pour l'égalité entre les femmes et les hommes, pour la lutte contre les violences sexuelles et sexistes, contre les discriminations envers les personnes en situation de handicap et toutes les autres formes de discriminations. Une association attachée au respect du contrat d'engagement républicain et citoyen. Une association respectueuse de la protection des personnes physiques à l'égard du traitement des données via le R.G.P.D.



Une association investie dans sa communication, dans les nouvelles technologies du numérique et dans les réseaux sociaux pour faciliter le partage d'informations avec ses partenaires et ses publics cibles



# Calendrier prévisonnel actualisé

2023

- Consolidation du document préfiguratif.
- Présentation du document au conseil d'administration de l'association.
- Organisation d'un groupe de travail avec les élus de la structure afin de faire évoluer le projet.

2024

- Organisation d'un groupe de travail avec des jeunes volontaires de la structure afin d'enrichir le projet
- Co-construction de la mouture finale du projet associatif
- Présentation au conseil d'administration de la structure et validation par l'assemblée générale
- Organisation d'un comité de pilotage

2025

- Promotion
- Evaluation, mesure d'impact
- Actualisation et préfiguration en comité de pilotage et validation en Conseil d'Administration pour la période 2026-2030.

## Résumé

Par ce projet, l'association a la volonté de proposer une approche innovante et professionnelle en réponse aux besoins identifiés des publics accompagnés sur le territoire dans le cadre d'une approche holistique et bienveillante. Il définit le cadre et s'appuie sur des valeurs et des convictions fortes qui engagent les collaborateurs autour de la qualité des services proposés dans l'exercice de leurs missions. Le projet fixe le cap à atteindre dans un objectif S.M.A.R.T (Spécifique, Mesurable, Atteignable, Réaliste, Temporel) défini et suivi par le comité de pilotage. Les orientations définies s'inscrivent dans une démarche d'évolution continue et s'adapteront à la conjoncture du moment. Ce projet va permettre de maintenir dans l'association une dynamique déployée au travers d'actions mises en œuvre afin de nous inscrire dans la durée et d'assurer une continuité dans les services proposés. Des projets différents, des idées nouvelles restent à inventer sur notre territoire pour rester au plus près des besoins de nos publics cibles.